



ATELIER FLOTTANT

## Fiche technique “Le Bouillon” (Rue et Salle)

Spectacle familial à partir de 3 ans

Durée: 50 minutes à 1h

Fiche technique du 02 juillet 2026

Le spectacle est autonome techniquement.

La compagnie se déplace avec sa structure et, son système son

Espace scénique :

- Largeur minimum d'espace scénique : 5 m
- Profondeur minimum : 5 m
- En plein air : espace de préférence isolé, sans source sonore (musique) pouvant interférer avec la musique du spectacle
- Sol plat, sans pentes car le décor est sur roulettes

Matériel compagnie :

- Décors : Cuisine et accessoires
- Structure alu + pendrillons noirs en salle non équipée

Son :

- La compagnie apporte 1 enceinte
- Si la jauge dépasse 150 personnes, prévoir 2 enceintes relié à la nôtre via câble RCA/XLR
- Prévoir alimentation 220V pour branchement de l'enceinte

Montage et démontage :

- Prévoir l'arrivée de la comédienne 2h avant le début du spectacle
- Le démontage aura lieu directement à l'issue de la dernière représentation. Durée : 1h
- Besoin de l'aide d'1 personne pour décharger et recharger le décor dans le camion (rien de lourd)

## Déroulement du spectacle :

- L'organisateur sera chargé de mettre des tapis/coussins/bancs/chaises pour le public
- L'organisateur sera chargé de l'accueil des spectateurs ainsi que du placement
- Jauge : limitée à 150 personnes sans scène ou gradins / 300 avec scène ou gradins
- Durée de la représentation : 50 minutes environ (cela peut aller jusqu'à 1h en fonction des moments improvisés avec le public)
- L'espace de jeu doit être mis à disposition de la compagnie au moins 2h avant le début de la représentation

## Divers :

- Prévoir 1 loge avec lavabo
- Prévoir un catering : eau, café, thé, fruits, de préférence bio

## Equipe de tournée :

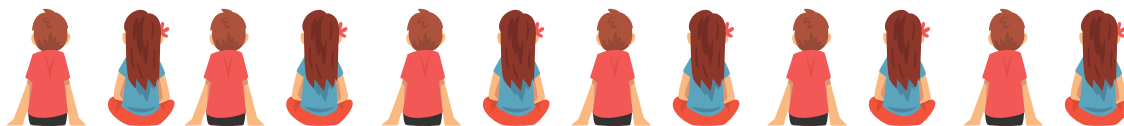
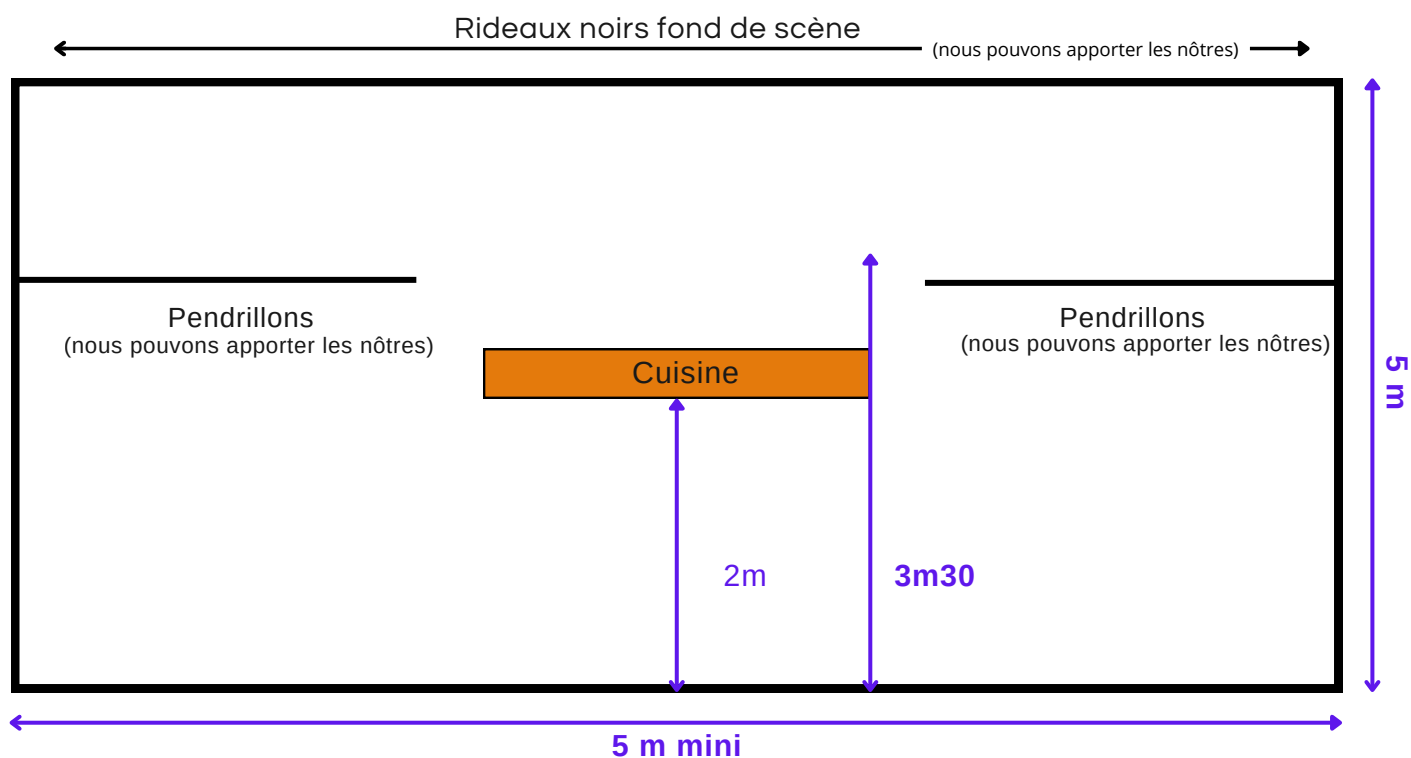
• 1 comédienne : Céline Roucher Tél : 06 32 64 49 43

## Contacts :

Direction Artistique et Technique : Céline Roucher 06 32 64 49 43 ;  
cielatelierflottant@gmail.com

Site Web : [www.latelierflottant.com](http://www.latelierflottant.com)

## Plan d'implantation "Le Bouillon"



Hors théâtres, les premières rangées du public sont assises sur des coussins au sol.  
La première rangée est à 2 mètres de la table.  
Public placé sur une ouverture minimum de 4 m.  
Gradinage à créer

